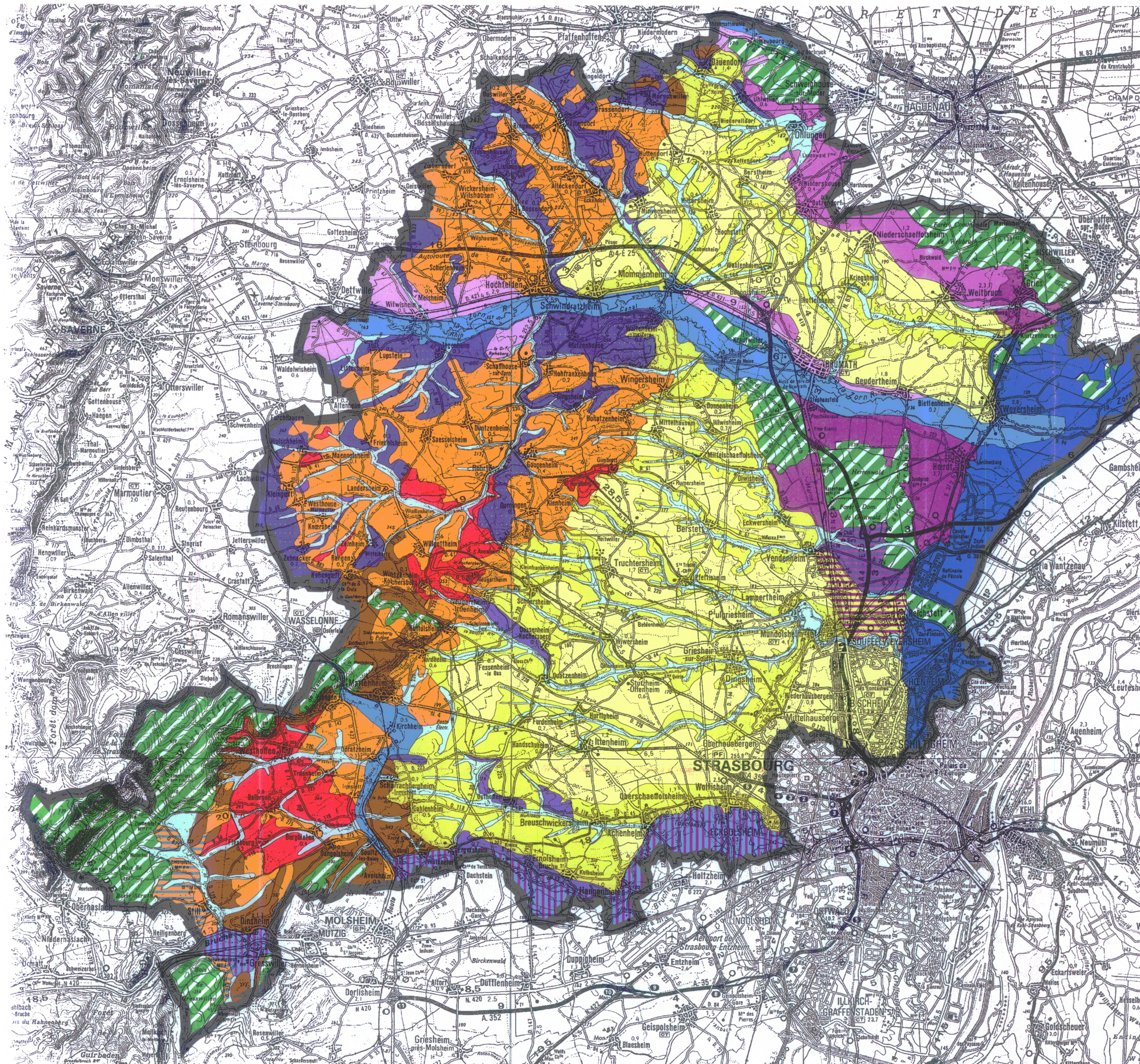


ZONAGE AGRO-PÉDOLOGIQUE DES SOLS DE LA PETITE RÉGION COLLINES DE BRUMATH, DU KOCHERSBERG ET DE L'ARRIÈRE KOCHERSBERG



Unité cartographique	Fiche	Type de sol	% dans l'unité
	n°1	Sol limono-argileux, calcique, sur loess	70%
	n°2	Sol limono-argileux en surface puis argilo-limoneux, décarbonaté, profond, sur loess	30%
	n°3	Sol limono-argileux, calcaire, peu profond, sur loess	60%
	n°4	Sol limono-argileux, calcaire ou décarbonaté, profond, sain ou faiblement hydromorphe sur loess et lehm	40%
	n°5	Sol limono-argileux à argilo-limoneux, calcique, sur loess argileux	60%
	n°6	Sol argilo-limoneux, calcique, sur lehm argileux	30%
	n°7	Sol argilo-limoneux, calcaire ou décarbonaté, profond, sain ou faiblement hydromorphe sur loess ou lehm argileux	10%
	n°8	Sol limono-argileux à limono-sableux, décalcifié, profond, hydromorphe sur lehm	80%
	n°5	Sol limono-argileux à argilo-limoneux, calcique, sur loess argileux	20%
	n°10	Sol argileux, calcaire à calcique, hydromorphe localement, sur marne	60%
	n°9	Sol argilo-limoneux à argileux, hydromorphe, sur marne	40%
	n°10	Sol argileux, calcaire à calcique, hydromorphe localement, sur marne	90%
	n°11	Sol sablo-caillouteux, hydromorphe, sur matériau gréseux	10%
	n°12	Sol argileux, caillouteux, calcaire, hydromorphe localement, sur marne calcaire ou dolomitique	100%
	n°13	Sol limono-argileux, caillouteux, calcaire, peu profond, sur roche dure calcaire	80%
	n°12	Sol argileux, caillouteux, calcaire, hydromorphe localement, sur marne calcaire ou dolomitique	20%
	n°14	Sol sableux sur sables de Haguenau	80%
	n°15	Sol sablo-argileux en surface puis argilo-sableux, hydromorphe, sur argiles sableuses de Haguenau	20%
	n°16	Sol sableux, acide, peu profond, sur alluvions sableuses des cônes de la Zorn et de la Moder	100%
	n°17	Sol sableux à sablo-argileux, hydromorphe sur alluvions sablo-argileuses du cône de la Zorn	80%
	n°16	Sol sableux, acide, peu profond, sur alluvions sableuses des cônes de la Zorn et de la Moder	20%
	n°16	Sol sableux, acide, peu profond, sur alluvions sableuses des cônes de la Zorn et de la Moder	60%
	n°1	Sol limono-argileux, calcique, sur loess	40%
	n°18	Sol sablo-limoneux en surface puis sablo-argileux, hydromorphe, sur terrasses sablo-caillouteuses de la Zorn et de la Moder	80%
	n°4	Sol limono-argileux, calcaire ou décarbonaté, profond, sain ou faiblement hydromorphe sur loess et lehm	20%
	n°21	Sol argileux à limono-argileux, calcaire ou décarbonaté, profond hydromorphe sur matériau alluvio-colluvial	100%
	n°19	Sol argileux à argilo-limono-sableux, profond, hydromorphe sur alluvions récentes des rivières vosgiennes, Zorn, Moder, Bruche	100%
	n°19	Sol argileux à argilo-limono-sableux, profond, hydromorphe sur alluvions récentes des rivières vosgiennes, Zorn, Moder, Bruche	70%
	guide 6 Fiches n°6 et 7	Sol limono-sablo-argileux, profond, hydromorphe, et sol sableux peu profond hydromorphe sur cailloutis de la Bruche	30%
	n°20	Sol argileux, fortement hydromorphe sur argiles rhénanes	60%
	n°22	Sol limono-sableux, tourbescent, noir fortement hydromorphe sur sable caillouteux rhénan et localement tourbes véritables	40%
		Forêt	
		Contour du guide des sols des collines de Brumath, du Kochersberg et de l'arrière Kochersberg	